

SOCIÉTÉ DE PÊCHE
D'ARTAX
-
GOURBIT

Le 15 février 2014

An underwater scene with sunlight filtering through the water from the top, creating a bright, hazy glow. Numerous small bubbles are visible, rising from the bottom towards the surface. The water is a deep blue color.

Résultats du suivi piscicole 2013 sur l'Artats

Pêche électrique du 02/09/2013

Modalités de l'opération

Mode de prospection : à pied
 Longueur tot. station (m) : 107,7
 Largeur moy. station (m) : 2,59
 Surface prospectée(m²) : 279,44

Méthode : De Lury, 2 passages
 Durée 1er passage (mn) : 40
 Durée 2ème passage (mn) :

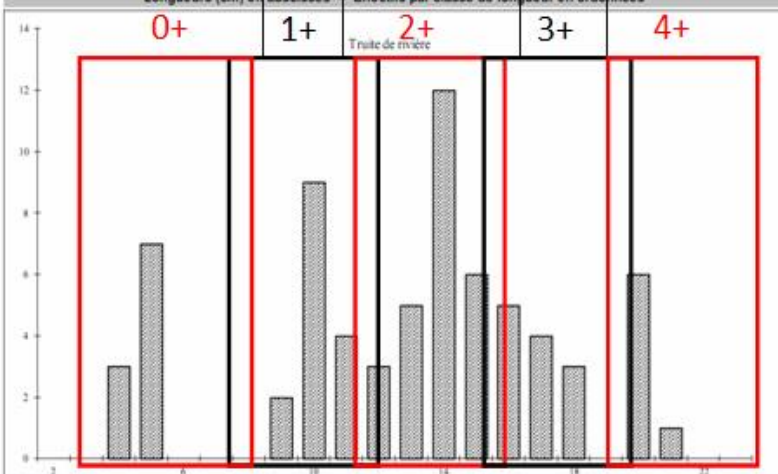
Matériel de pêche :
 Nombre d'anodes : 1
 Tension (V) :
 Puissance (kW) :

Effectifs de poissons capturés - Densités estimées

Espèce	Poissons capturés dans le secteur		Densité estimée à l'ha		Densité estimée au km		% du poids total	Importance du Peuplement	
	Nombre	Poids (g)	Nombre	Poids (kg)	Nombre	Poids (kg)		en nombre	en poids
Truite de rivière	70	2147	2600	79,7	673	21	100,0%	moyen à fort	faible à moyen
Poids total (kg)		2,1	79,7	20,7					

Histogrammes de fréquence de tailles des poissons capturés

Longueurs (cm) en abscisses Effectifs par classe de longueur en ordonnées



➤ Efficacité de la pêche : 96,5 %

➤ Indice d'abondance de la population totale : 11/20

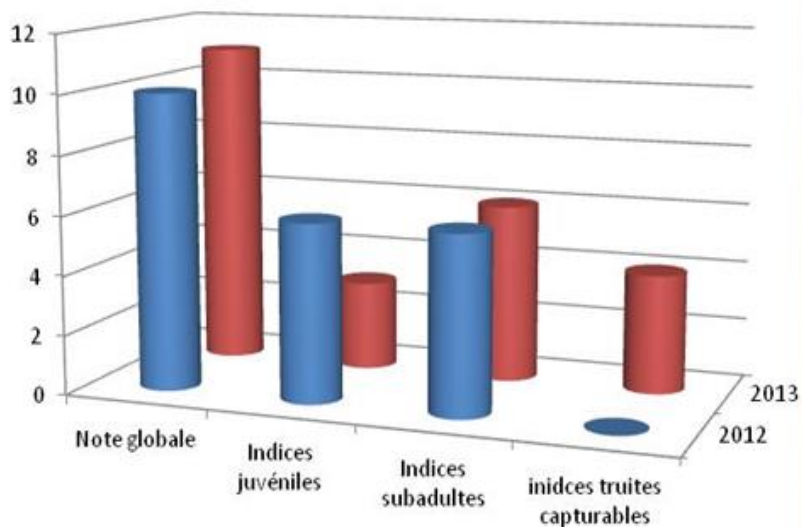
➤ Indice juvénile : 3/10

➤ Indice 1+ à 20 cm : 6/10

➤ Indice >20 cm : 4/10



Comparaison des résultats
2012/2013 sur l'Artats



- Nombre de truites capturées identique (70) pourtant sans alevinage !
- Amélioration d'un point de l'Indice d'abondance de la population totale (car + d'adultes)
- 2013 mauvaise année de reproduction, 2012 était moyenne
- Stabilité des effectifs sub-adultes
- Apparition des premières truites maillées (grâce aux bonnes années de reproduction antérieures)

- Pour rappel la qualité de la reproduction est directement liée à l'hydrologie :
- Crue hivernale en novembre 2011 (reproduction) et printanière du 27 au 29 avril 2012 lors (émergence des alevins) :
- Crues printanières fin mai 2013 (émergence)
- Crues hivernales et printanières 2013/2014 : reproduction probablement impactée, à suivre cet été.
- Rappel : la dernière reproduction qui peut être qualifiée d'excellente dans le département date de 2010

Analyse actuelle sur l'Artats

- ▣ Le peuplement du ruisseau d'Artats, en dehors de tout alevinage, présente une population assez équilibrée bien qu'en déficit de reproduction sur les deux dernières années.
- ▣ L'intensité et la fréquence des crues hivernales et printanières expliquent ce déficit. Néanmoins, la population est saine et les bonnes années de reproduction antérieures contribuent au maintien du stock voire améliorent le nombre de truites capturables.

L'aléa fait parti de la gestion piscicole sans mettre en péril cette dernière, même si un cumul de mauvaises reproductions finirait par impacter les cohortes capturables